



SANAKO Study 700

Доступная цифровая лингафонная лаборатория

Данная лаборатория начального уровня помогает преподавателям иностранного языка создавать основные языковые упражнения и поощрять студентов, что дает возможность за минимальное время повысить успеваемость группы.

Study 700 включает в себя все необходимые для изучения иностранного языка упражнения, такие как Прослушивание, Парное и групповое обсуждение, а также инструменты работы преподавателя, которые позволяют ему работать и контролировать каждого студента индивидуально.

Лингафонный класс идеально подходит для образовательных учреждений, которые хотели бы установить свое первое решение для изучения языков или создать простое и удобное в использовании средство для обучения студентов.

Sanako Study 700 обладает модульной структурой, позволяющей при необходимости использовать дополнительные модули, которые включают в себя инструменты для работы преподавателя и студентов. Примером является модуль видео-потока, который позволяет передавать высококачественное потоковое видео на ПК студентов.

Study 700 может быть легко усовершенствован до Study 1200, передовой цифровой лингафонной лаборатории, включающей в себя полный набор профессиональных инструментов для аудиозаписи и работы преподавателя. Данное решение просто в установке и эксплуатации и, как все продукты SANAKO Study, построено на платформе технологии Microsoft®.NET.

Повышение эффективности изучения языка



Поддержка студентов

Study 700 позволяет использовать для обучения различные ресурсы, создавая разнообразные интерактивные уроки. При работе с данным ПО преподаватели могут легко запускать различные приложения и задания, загружать файлы, использовать целенаправленный просмотр Интернет-страниц и полностью контролировать работу студентов.

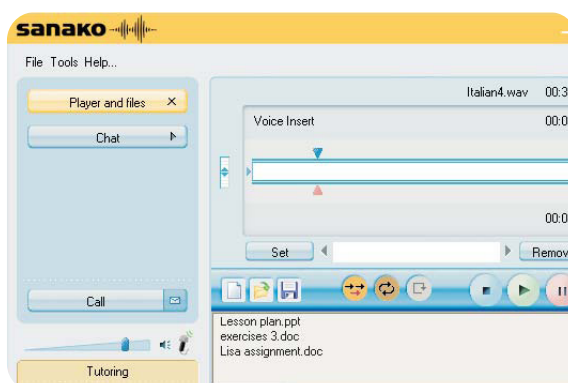
При необходимости индивидуальной работы, преподаватель может воспользоваться двусторонней аудио-связью или чатом, причем данные ресурсы могут быть также использованы для создания дополнительных интерактивных упражнений.

Возможности SANAKO Study 700:

- Контроль работы каждого студента
- Запуск приложений и заданий
- Использование Интернета и целенаправленный просмотр веб-страниц
- Управление ПК студентов: блокировка, выключение, перезагрузка, разлогивание и включение через сеть
- Загрузка файлов
- Функция мгновенного отклика студентов

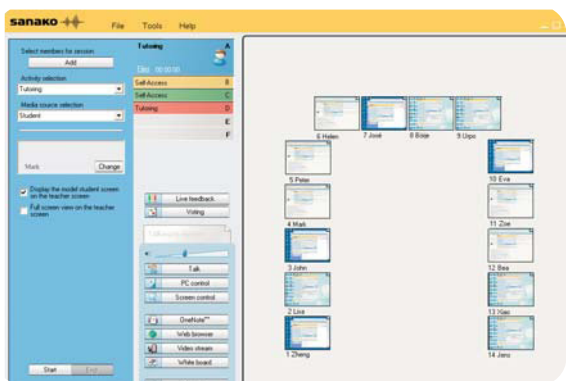
Изучение языка посредством выполнения заданий

Специальные групповые упражнения Study 700 позволяют студентам развивать навыки произношения и понимания речи, а цифровой магнитофон с отображением двойного трека — записывать речь, делать голосовые комментарии и ставить на реверс сложные отрывки. Основные задания включают в себя прослушивание и повторение, вопрос-ответ и одновременный перевод, а закладки помогают обратить внимание на отдельные фрагменты.

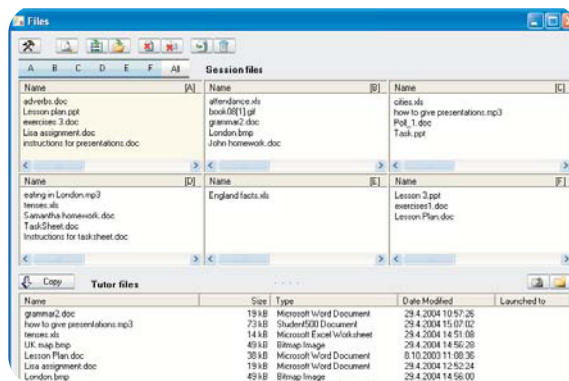


Изображение интерфейса студента в SANAKO Study 700

Программное обеспечение для преподавания



Изображение интерфейса преподавателя в SANAKO Study 700



Изображение файловой области, используемой для запуска приложений студентов в SANAKO Study 700

Для общения с преподавателем студенты могут пользоваться чатом или функцией аудио-вызова.

Преимущества для студентов:

- Запись голоса
- Вставка голосовых отрывков для создания упражнений на прослушивание и повторение, вопрос-ответ и одновременный перевод
- Закладки
- Краткое повторение, реверс и удобная навигация перетаскивания файлов
- Парное и групповое обсуждение
- Функция мгновенного отклика студентов

Надежная работа

Все ПО и модули Study могут быть защищены пакетом поддержки, который включает в себя:

- SANAKO поддержка ПО
- SANAKO обучающие сервисы
- SANAKO сервисы помощи установки
- SANAKO служба поддержки

Модули SANAKO Study

Решения Sanako Study имеют дополнительные модули, позволяющие использовать разнообразные упражнения для преподавания и обучения. Действующие модули включают в себя:

- Экзаменационный модуль SANAKO Study
- Видео-модуль SANAKO Study
- Плеер для самостоятельной работы студентов
- SANAKO Study Lite Recorder





SANAKO Study 700

Минимальные системные требования для ПК преподавателя и студента

ОС: Microsoft® Windows® XP/Vista/7

- Microsoft®.NET Framework® 2.0 или выше
- DirectX 9.0c
- 2 Гб рекомендуется для ПК преподавателя
- 100 Мб свободного пространства для установки*
- 1024*768 разрешение дисплея с 16-бит цветом
- Звуковая карта AC97 или HDA совместимая
- Сетевой адаптер, поддержка TCP/IP
- Плеер Quicktime 7.0.3 или выше для отображения определенных типов файлов и для видео-модуля SANAKO Study Video Live Module

* Размер свободного пространства в процессе использования Study 700 меняется в основном соответственно использованию аудио-записи, т.е. более долгое время требует большего пространства.

Обратите внимание, что актуальные системные требования могут меняться в зависимости от конфигурации системы. Необходимо удостовериться, что ОС работает стабильно на ПК преподавателя и студента.



Образовательные решения SANAKO

Образовательные решения SANAKO предлагают самые современные технологии для удовлетворения потребностей преподавателей и студентов в любой образовательной среде: от традиционного обучения в группах до индивидуального или домашнего и дистанционного обучения. Широкая продуктовая линейка дает возможность преподавателям готовить, управлять и проводить мотивирующее обучение в любом месте и в любое время.

Коротко о SANAKO

SANAKO является международной компанией по созданию софтверных решений для образования. Оборудование SANAKO отмечено различными наградами и используется в более чем 19,000 школах, университетах и корпорациях в 100 странах по всему миру. Головной офис компании расположен в Турку, Финляндия, а офисы продаж можно найти во всех крупных странах.

Высококачественные продукты и сервисы обеспечивает сеть дистрибьюторов, работающих в 70 странах. Компания SANAKO является сертифицированным партнером компании Microsoft®, участником WorldDidac Quality Charter и корпоративным участником the International Society for Technology in Education (ISTE®).

Продукция Sanako Study одобрено для работы с продукцией Intel® Learning Series.

Мы оставляем за собой право вносить изменения в любой описанный продукт

POLY MEDIA

www.polymedia.ru

- | | | | |
|-------------------|-----------------|--------------|-----------------------|
| ■ Москва | 8 495 956-85-81 | ■ Воронеж | 8 473 202-71-01 |
| ■ Санкт-Петербург | 8 812 448-16-37 | ■ Нур-Султан | 8 10 7 7172 23-51-50 |
| ■ Казань | 8 843 202-08-50 | ■ Баку | 8 10 994 12 497-08-96 |
| ■ Новосибирск | 8 383 363-28-38 | ■ Ташкент | 8 10 998 71 237-28-38 |